

UDZIAŁ POLSKI W WYSTAWACH MIĘDZYNARODOWEJ ASOCJACJI KARTOGRAFICZNEJ



Jerzy Siwek, Tomasz Panecki



V Akademia Kartografii i Geoinformatyki
„POLSKA KARTOGRAFIA I GEOINFORMATYKA
NA ARENIE MIĘDZYNARODOWEJ”

Wrocław, 21–22 maja 2026 r.



Politechnika
Wrocławska

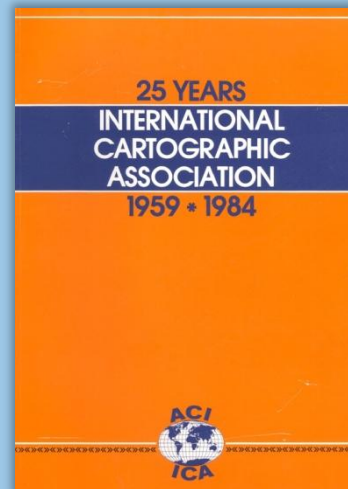


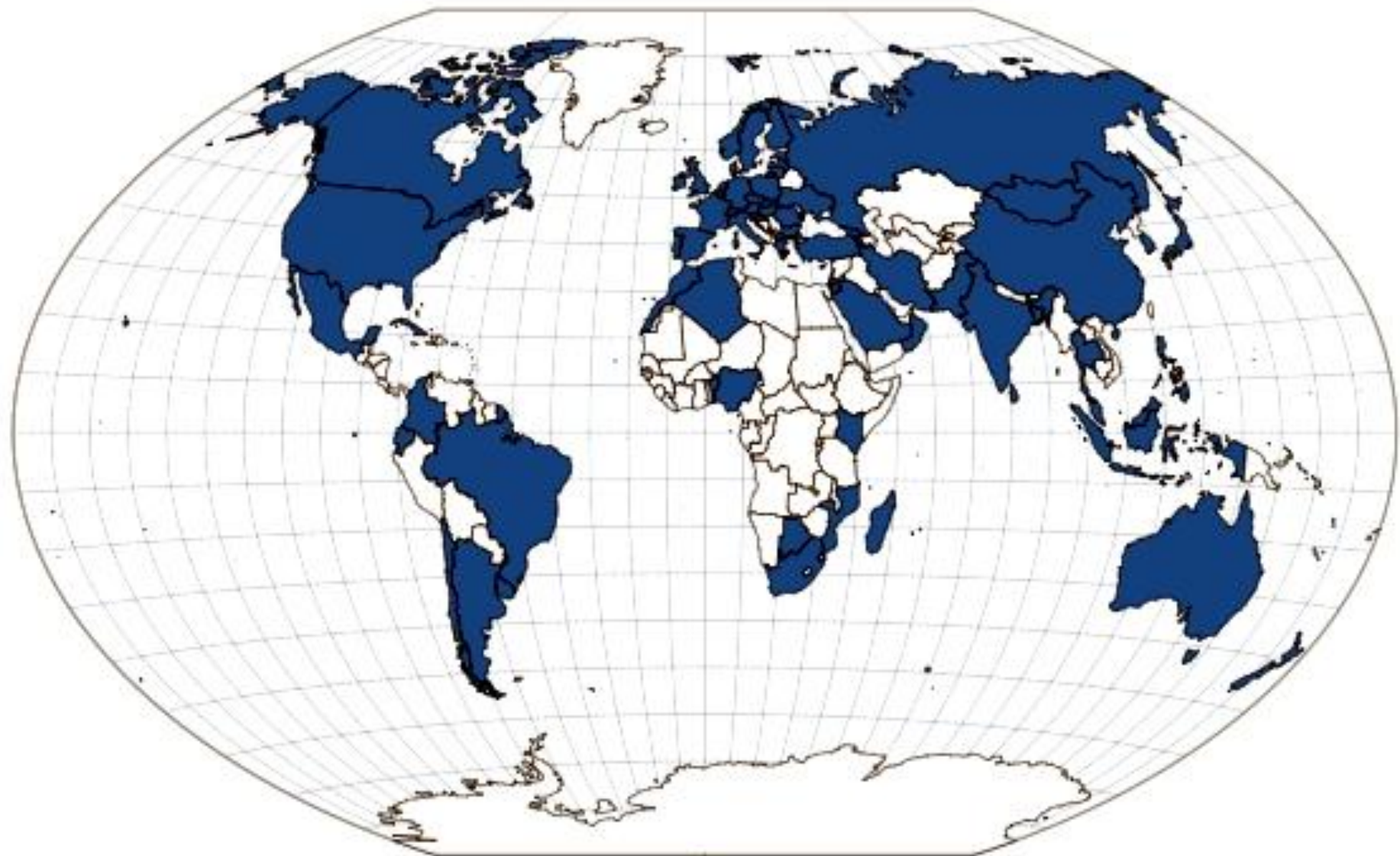
Wydział Geoinżynierii,
Górnictwa i Geologii

Ekspresja wizualna jest esencją kartografii, stąd mapy stanowią ostateczny wyraz połączonej wiedzy teoretycznej i technicznej kartografów. Dlatego też jest logiczne, że od początków istnienia Asocjacji wystawy map i atlasów stanowią integralną część międzynarodowych konferencji kartograficznych.

Ferdinand J. Ormeling Sr.

„25 years International Cartographic Association 1959–1984”

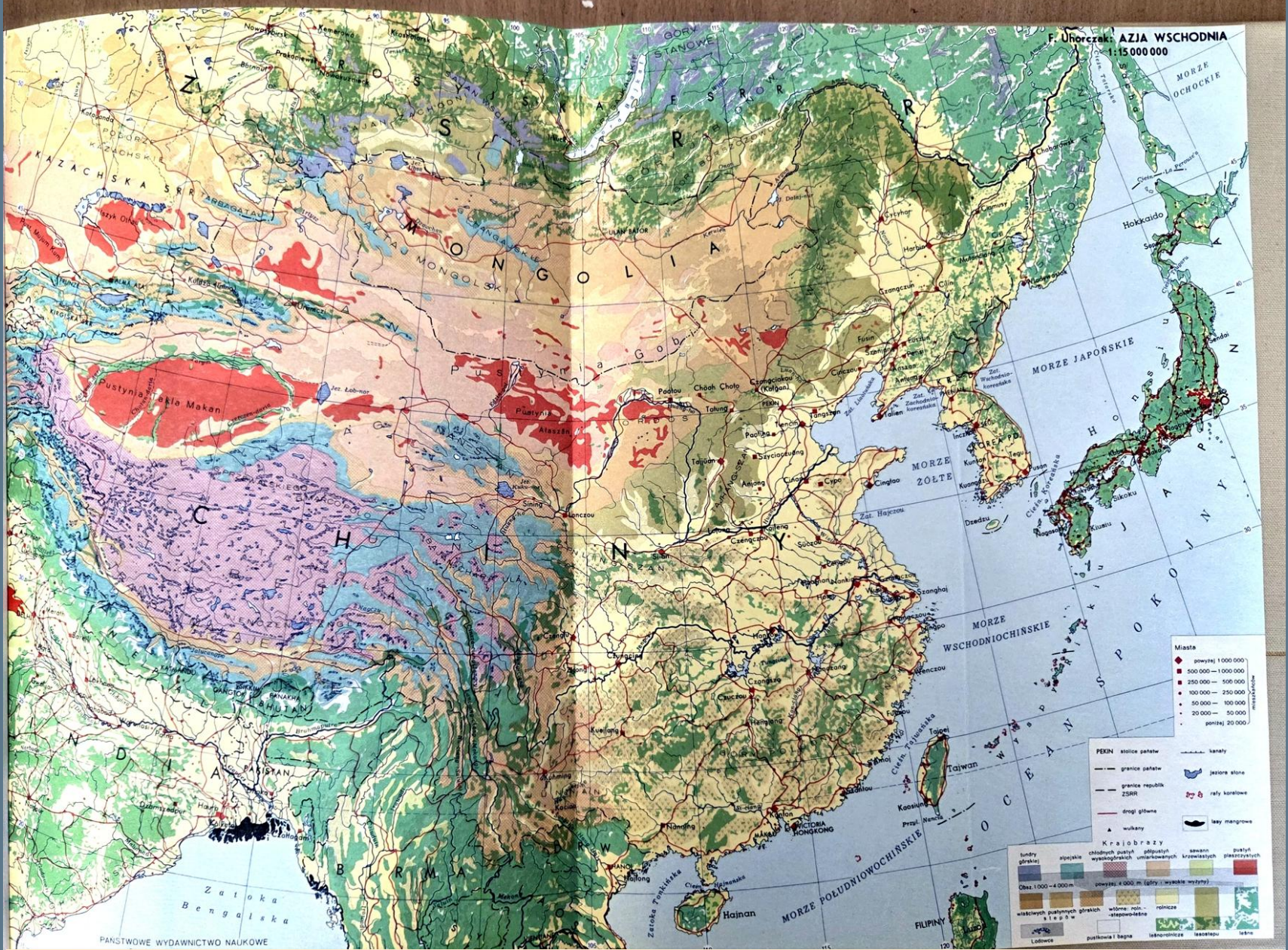




**Państwa członkowskie
Międzynarodowej Asocjacji Kartograficznej**



F. Uhorczak, Europa Południowo-Wschodnia 1:6 000 000, Geografia Powszechna” Tom III, PWN, 1965



F. Uhorczak, Azja Wschodnia 1:15 000 000, Geografia Powszechna” Tom IV, PWN, 1967



F. Uhorczak, Ameryka Północna, cz. północna 1:15 000 000,
„Geografia Powszechna” Tom V, PWN, 1967

DANIA

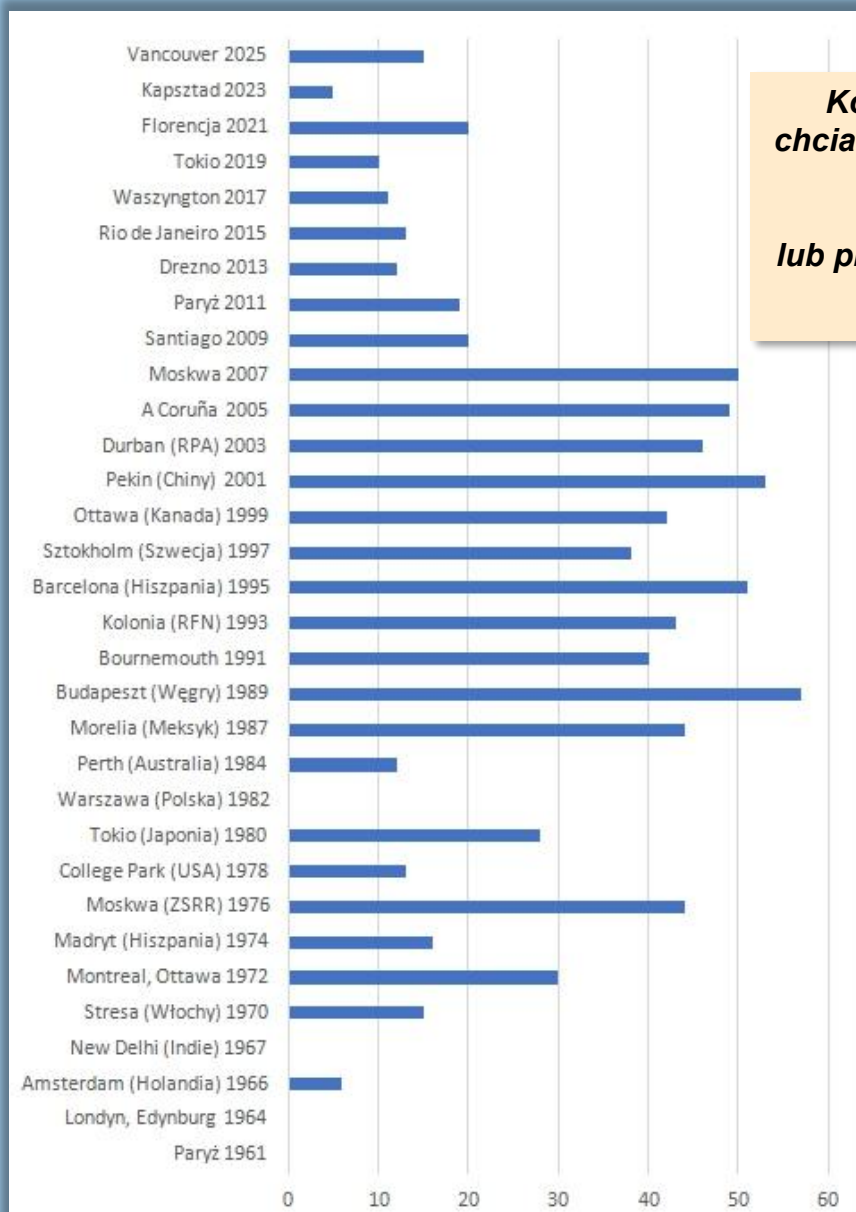
MAPA KOMPLEKSOWA



Ścienna mapa kompleksowa Danii
1:300 000, pokazana w 1972 r.
na wystawie w Montrealu; praca
magisterska Janusza Izdebskiego
wyk. w Katedrze Kartografii UW



Posiedzenie Komisji Przekazu Kartograficznego w 1973 r.
pod przewodnictwem prof. Lecha Ratajskiego
w Katedrze Kartografii Uniwersytetu Warszawskiego;
po prawej stronie L. Ratajskiego: Ch. Board, J.L. Morrison, K.-H. Meine



***Komitetom Narodowym, które
chciałyby wystawić dużą liczbę map,
zaleca się wybór jedynie
reprezentatywnej próbki
lub produktów najwyższej jakości ...***

Santiago, 2009

**Liczba polskich eksponatów
na międzynarodowych wystawach kartograficznych
1966–2025**

ICC2023 CAPE TOWN
INTERNATIONAL
CARTOGRAPHIC EXHIBITION
CATALOGUE



Conference Theme

Smart Cartography for Sustainable
Development

ICC/ICE Cape Town 2023

www.icc2023.org

KAPSZTAD 2023

Większość eksponatów
udostępniono jedynie w wersji
numerycznej na stronie
internetowej konferencji.

Był to pierwszy taki przypadek
w historii międzynarodowych
wystaw kartograficznych.



VANCOUVER 2025

Komitet Wykonawczy MAK podjął decyzję o powrocie do udostępniania eksponatów w wersji papierowej. Stało się tak wskutek wielu głosów zwracających uwagę na problemy techniczne utrudniające oglądanie eksponatów w wersji numerycznej podczas wystawy w Kapsztadzie w 2023 r. (m.in. na słabą rozdzielczość i powolne wczytywanie dużych plików).

V MKK, STRESA 1970

Lech Ratajski: „**W dziale drugim [...] Stosunkowo dużo było map numerycznych (komputerowych)...**” I dalej „**Przewiduje się, że po 1980 r. będzie możliwe automatyczne opracowanie i wykonanie każdej mapy, którą jeszcze dzisiaj wykonuje się sposobami tradycyjnymi**”.

ze sprawozdania w „Polskim Przeglądzie Kartograficznym”

W OTTAWIE w 1972 r. zaprezentowano eksperymentalne produkty kartografii wspomaganej komputerowo. Wielka Brytania pokazała arkusz mapy w skali 1:1250, sporządzony komputerowo na podstawie danych cyfrowych z pomiarów terenowych, a Szwecja mapę topograficzną 1:50 000, sporządzoną na podstawie digitalizacji rękopisu w skali 1:10 000.

W MOSKWIE w 1976 r. Wielka Brytania zaprezentowała „Atlas Durham”, pierwszy atlas opracowany komputerowo na podstawie danych ludnościowych w polach 1 km² i cyfrowe mapy 1:10 000 i 1:25 000, a Australia komputerowe atlasy spisowe Sydney i Melbourne.

XI MKK, WARSZAWA 1982

Stanisław Pietkiewicz o wystawie międzynarodowej: „W sumie wystawa oddała dosyć wyraźnie ... panujące dzisiaj w kartografii światowej predylekcje ... do opierania się na zdjęciach satelitarnych, do daleko nieraz idącej automatyzacji procesów sporządzania map ...”.

XII MKK, PERTH 1984

Maciej Piekuth: „Zwycięski pochód odbywają wzorowane na obrazach satelitarnych krajobrazowe mapy ogólnogeograficzne [...] szwedzkiego koncernu Esselte.” „Rzuca się w oczy automatyzacja prac kartograficznych”.

ze sprawozdań w „Polskim Przeglądzie Kartograficznym”

W BOURNEMOUTH w 1991 r. na wystawie po raz pierwszy znalazły się atlasy elektroniczne do prezentacji na PC.

W BARCELONIE w 1995 r. przewodniczący Asocjacji prof. Fraser Taylor stwierdził, że referaty i wystawy pokazują ogromny wpływ nowoczesnych technologii na kartografię.

XXI MKK, DURBAN 2003

Jerzy Ostrowski, Anna Leonowicz: „Przebieg obrad potwierdził utrwalenie się dominacji problematyki geoinformatycznej nad klasyczną, tradycyjnie rozumianą kartografią... Warto podkreślić, że tradycyjna, papierowa kartografia trzyma się mocno, bowiem wśród ponad ośmiuset eksponatów można było spotkać na wystawie zaledwie 36 atlasów i map w formie elektronicznej, a jeszcze mniej awangardowych publikacji multimedialnych”.

ze sprawozdania w „Polskim Przeglądzie Kartograficznym”

**KATEGORIE NAGRÓD NA OSTATNICH
MIĘDZYNARODOWYCH WYSTAWACH KARTOGRAFICZNYCH MAK**

Maps on panels

Charts on panels

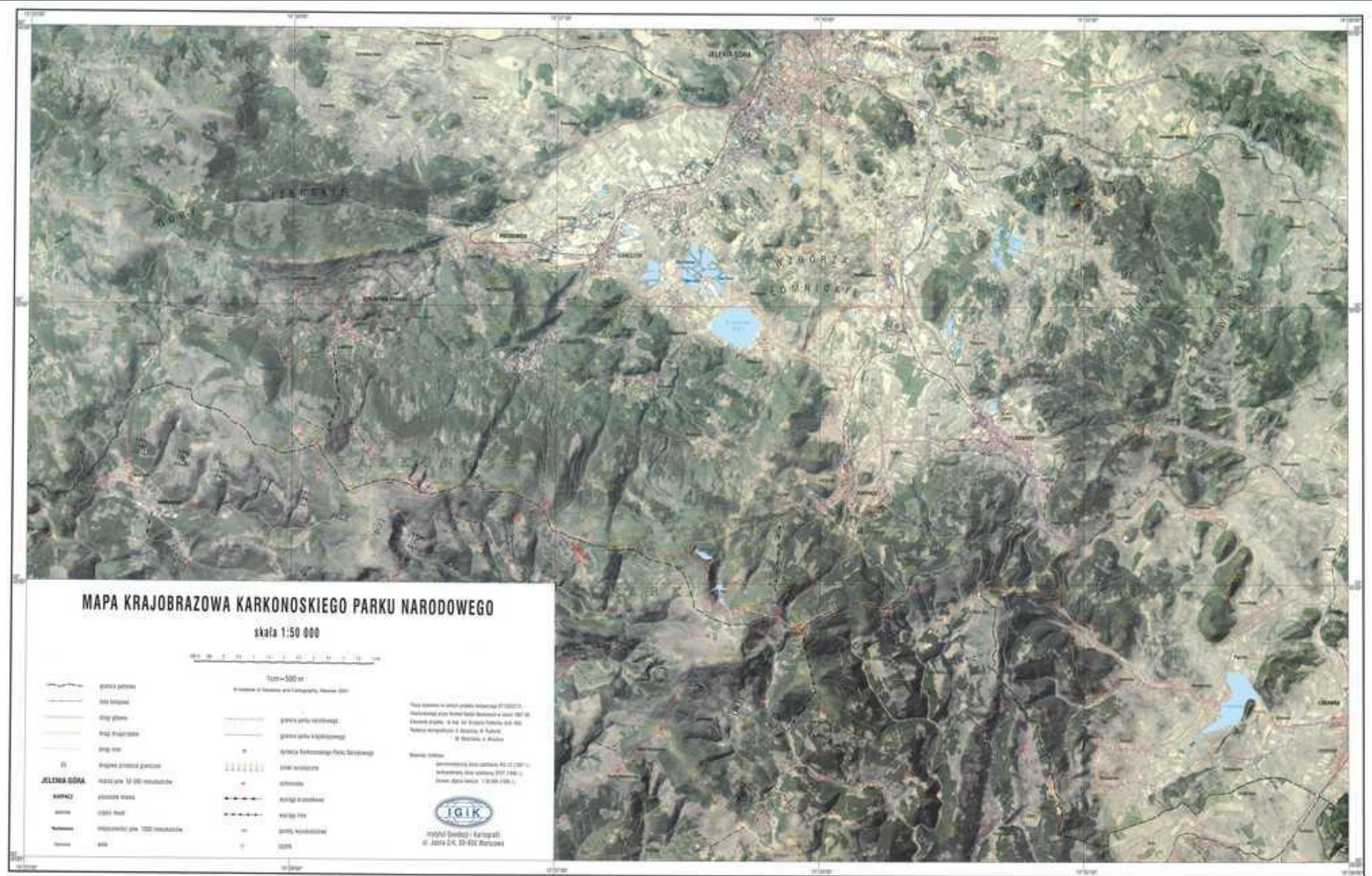
Atlases

Digital Products

Educational cartographic products

Other cartographic products

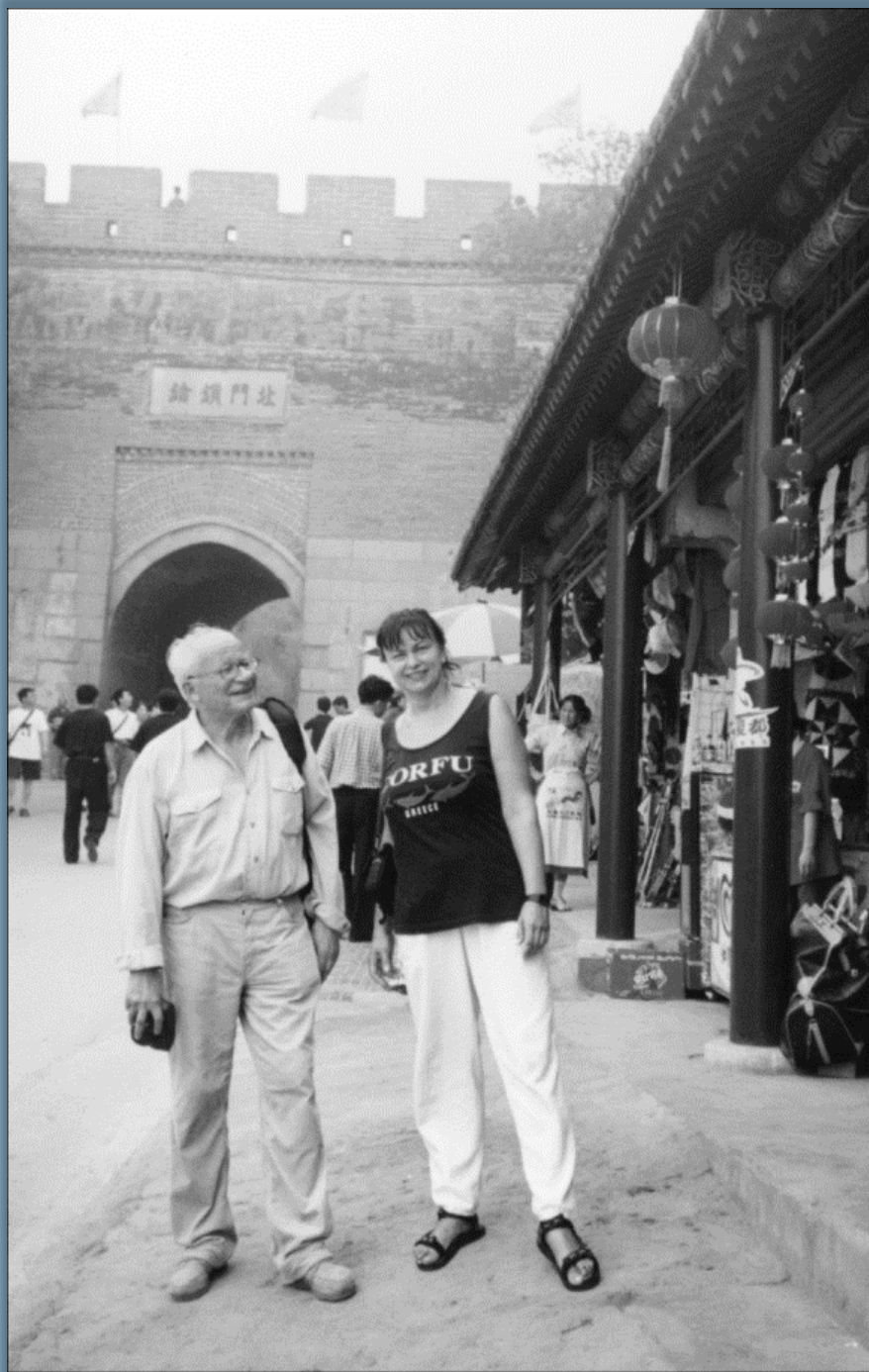
Popular vote



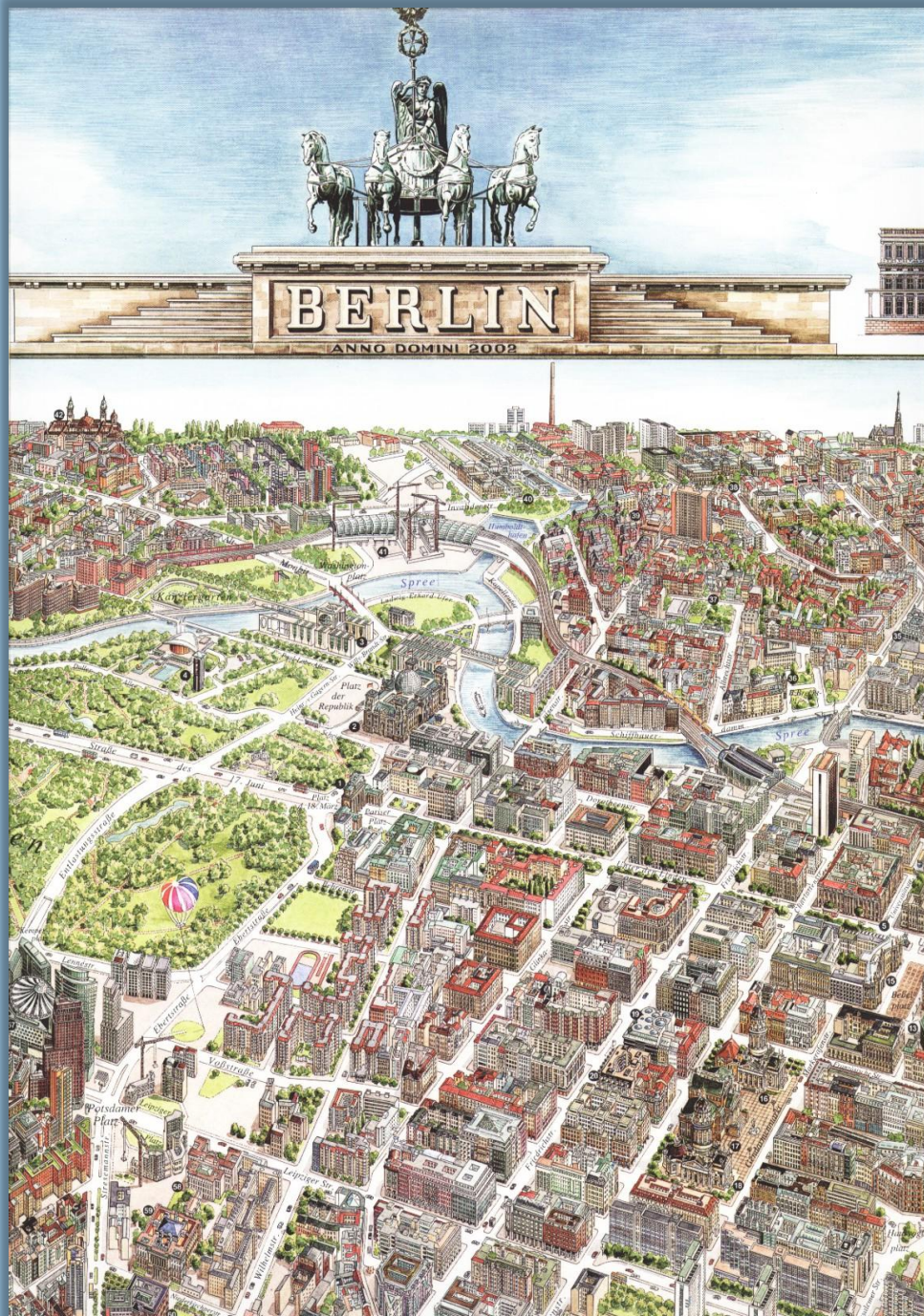
PEKIN 2001. Mapa krajobrazowa Karkonoskiego PN, IGiK



PEKIN 2001. **Venezia**, Wydawnictwo „Terra Nostra”, autor Ruben Atoyán



Kwiat polskiej reprezentacji
na XX Międzynarodowej
Konferencji Kartograficznej
w Pekinie, 2001



DURBAN 2003
Berlin
Wydawnictwo „Terra Nostra”
autor Ruben Atoyan



A CORUÑA 2005
Szkolny **Atlas geograficzny Polski** dla niewidomych, GUGiK
II miejsce
kategoria „Globusy i atlasy”



XXIII International
Cartographic
Conference

4-10 August, Moscow 2007, Russia

International
Cartographic
Association



International Map Exhibition
**1st GRADE AWARD FOR
EXCELLENCE IN CARTOGRAPHY**

Cartography for everyone and for you

selected by the official ICA Jury
in the category

Other
for

Poland PL31

**Geographical Atlas of Europe, Vol.
I and II, for blind and visually
handicapped people**

Milan Konecny
President
International Cartographic
Association
(ICA)

Alexander Borodko
International Map Exhibition
IOC for ICC 2007,
Moscow, Russia

MOSKWA 2007
Atlas geograficzny Europy
dla niewidomych, GUGiK
I miejsce
kategoria „Inne”



Fragment polskiej wystawy na XXIII MKK w Moskwie 2007

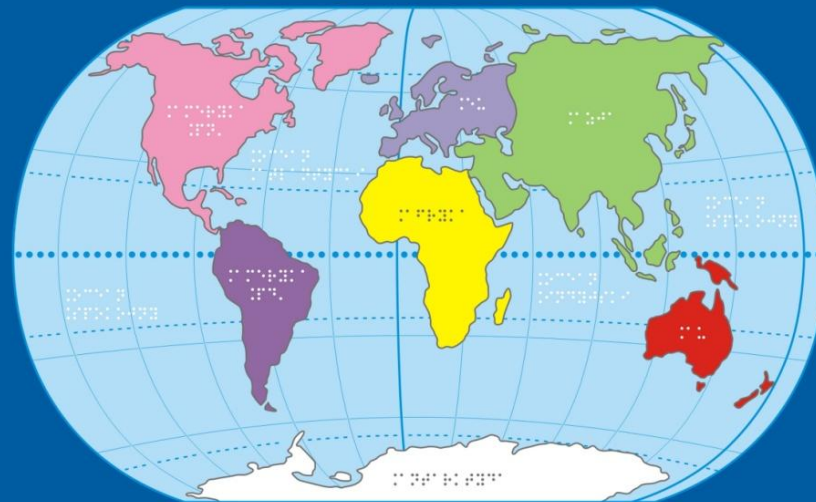


Reprezentacja Polski na XXIII Międzynarodową Konferencję Kartograficzną
Moskwa 2007

ATLAS ŚWIATA

dla niewidomych i słabowidzących

TOM I



Główny Urząd Geodezji i Kartografii © Główny Geodeta Kraju Warszawa 2012 ISBN 978-83-254-1211-1

DREZNO 2013

Atlas świata dla niewidomych i słabowidzących, GUGiK
kategoria „Inne produkty kartograficzne”



WASZYNGTON 2017

**Atlas historyczny Polski
dla niewidomych i niedowidzących**

wyd. Fund. Polskich Niewidomych
i Słabowidzących „Trakt”)

II miejsce

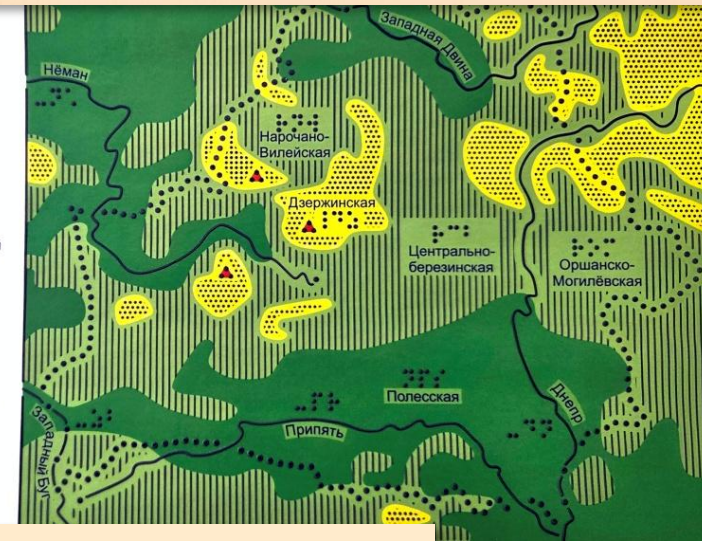
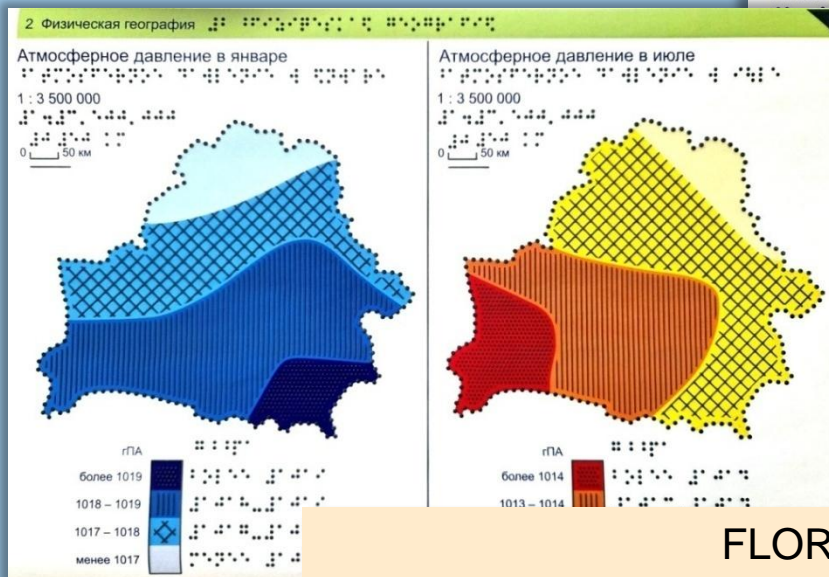
kategoria „Edukacyjne produkty
kartograficzne”





Варшава 2019

2 Физическая география
Рельеф
1:2 500 000



FLORENCJA 2021

Atlas Białorusi dla osób niewidomych i słabowidzących
WGiSR UW, oprac. Nadzeya Avizych (praca mgr)
I miejsce
kategoria „Inne produkty kartograficzne”

POLAND



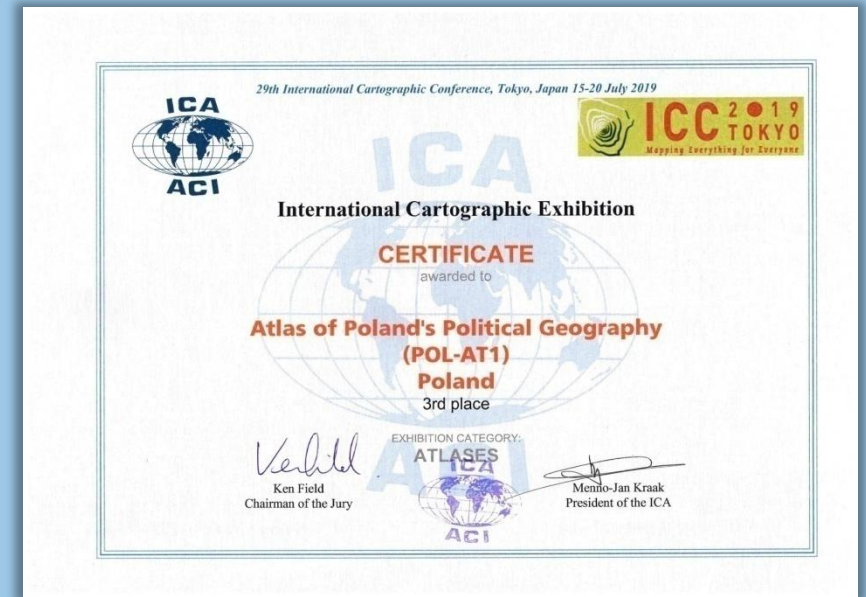
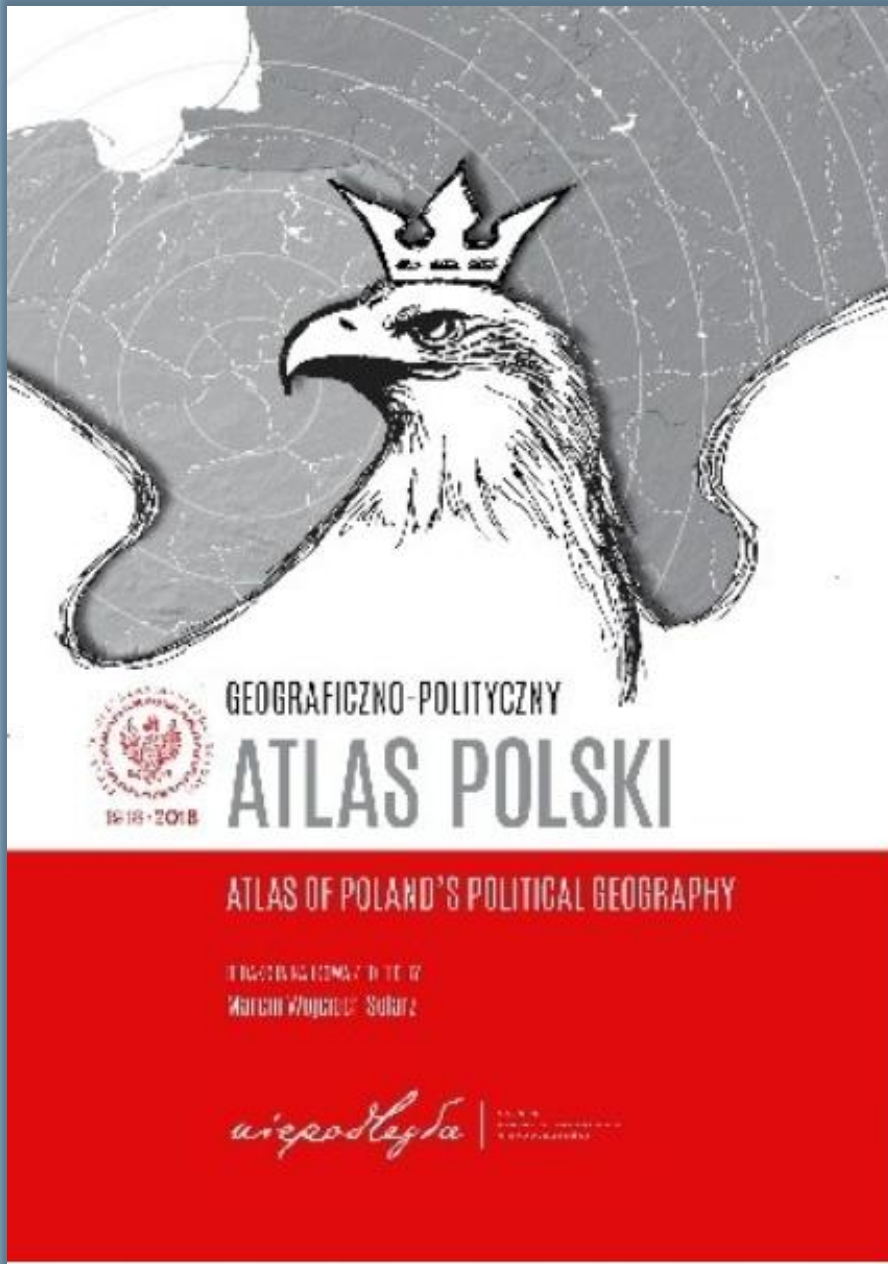
VANCOUVER 2025

Mapy dotykowe zabytkowych ogrodów
zespół prof. A. Mościckiej z WAT

I miejsce

kategoria „Fizyczne produkty kartograficzne”
oraz
nagroda publiczności





TOKIO 2019

„Geograficzno-polityczny atlas Polski

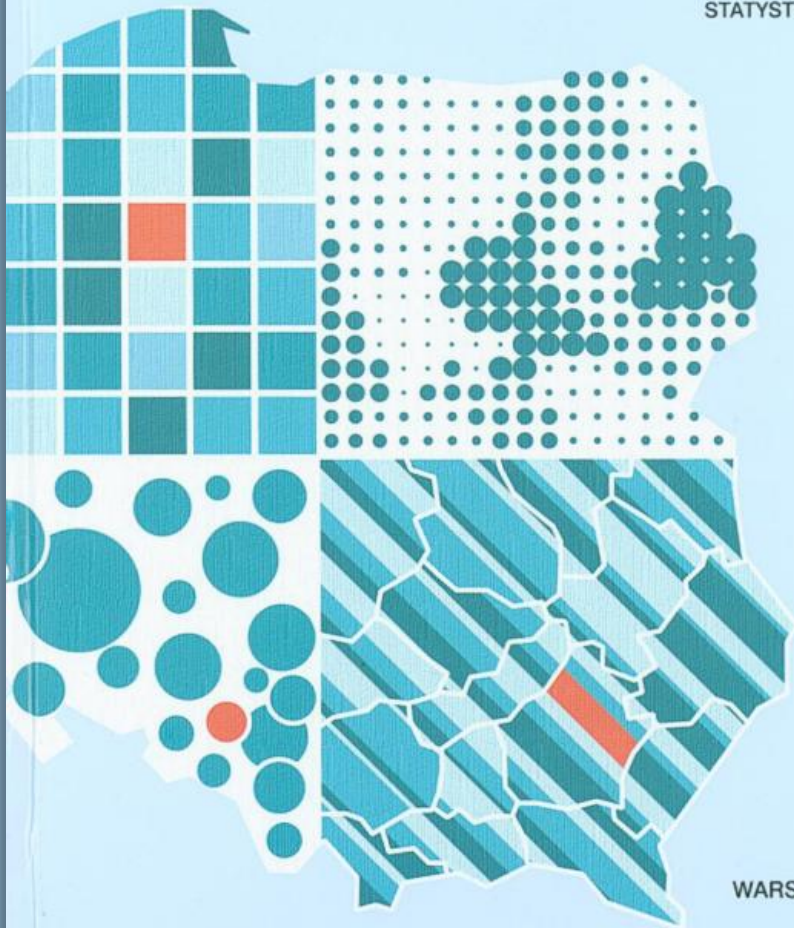
Oprac. pod redakcją Marcina Solarza
na Wydziale Geografii i SR UW

III miejsce
kategoria „Atlasy”

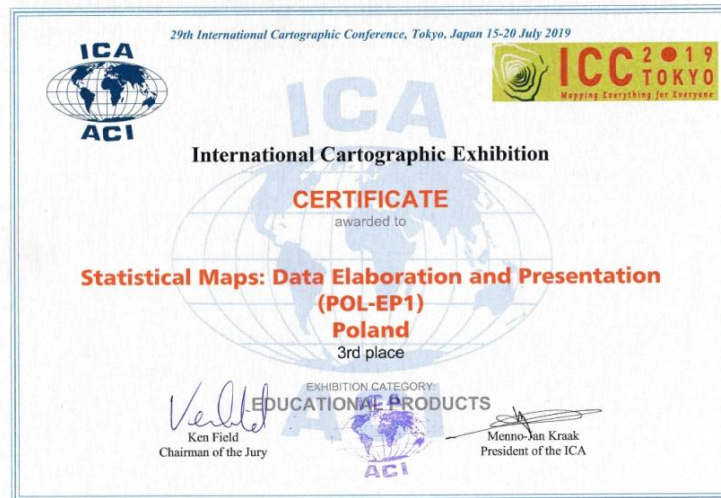
mapy statystyczne

opracowanie i prezentacja danych

GLÓWNY
URZĄD
STATYSTYCZNY

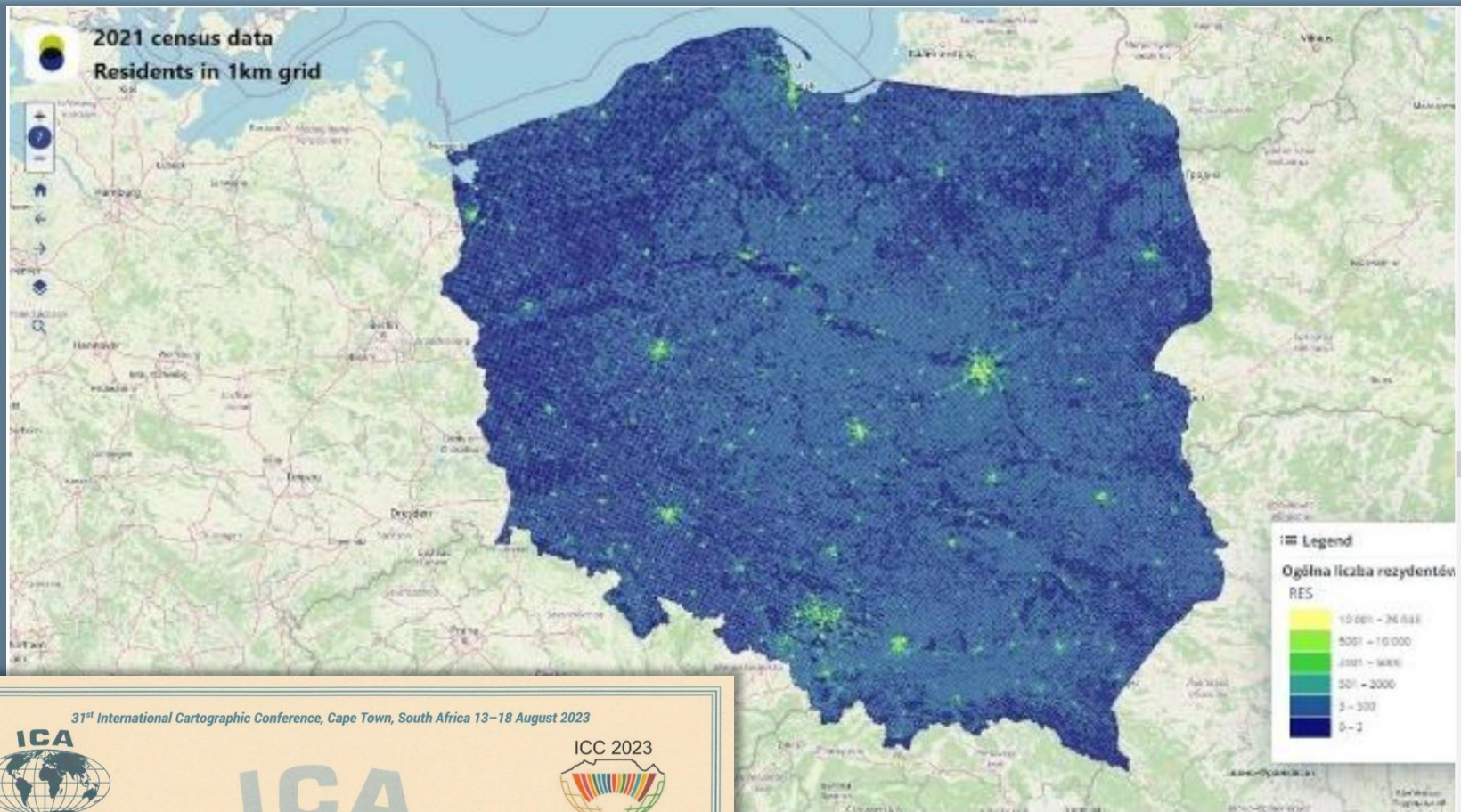


WARSZAWA
2017

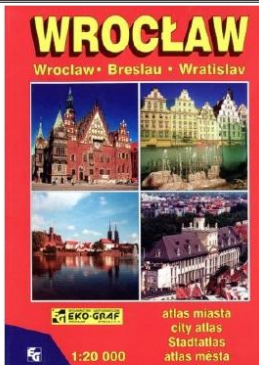


TOKIO 2019

Marek Pieniążek, Maciej Zych
**Mapy statystyczne. Opracowanie
i prezentacja danych, GUS**
III miejsce
kategoria „Produkty edukacyjne”



KAPSZTAD 2023
Geostatistics Portal, GUS
I miejsce
kategoria „Produkty numeryczne”



Durban 2003

Original Title Wrocław. Atlas miast
 English Title Wrocław. City Atlas
 Material Atlas
 Number of sheets 66
 Sheetsize 17 cm x 23,5 cm
 Scale 1:20,000
 Printing colours
 Publisher Wydawnictwo Kartograficzne Eko-Graf
 ISBN ISBN 83-86645-64-4
 Publication Date Wrocław, 2002
 Price
 Language Polish, English, German, Czech
 Comments Wrocław City Map, published in the atlas form, includes presentation of built-up areas, showing the individual function. As many as eight individual vegetation categories also includes the public transportation, shown on two is supplemented by the additional text information in

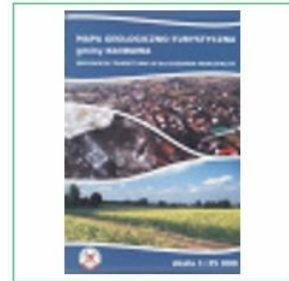
ID 373
 Country POLAND
 RefIR PL
 Category Book, Other
 Image

POL_AT2
The Karkonosze Atlas

Type of material	Paper
Number of pages	65
Dimensions (mm)	235 x 320
Author(s)	Waldemar Spaller (ed.)
Published by	Karkonoski Park Narodowy, Správa Krkonošského národního parku
Date of publication	2021
Language(s) of the text	Czech, Polish
Abstract/Description (in English or French; 100 words max)	<p>"The Karkonosze Atlas" is a result of cooperation of both national parks and scientific communities within the Polish-Czech project "A joint approach to management of the Krkonoše/Krkonoše National Park". In a comprehensive and bilateral way it presents harmonized data on many natural and social issues of both sides of the mountains. It aims to popularize the knowledge about the nature of the whole region, showing the spatial context and without taking into account artificial boundaries. It is available online for all those interested (https://kpnmab.pl/img/files/Wydawnictwa7/Atlas%20Karkonoszy%202021.zip)</p>

Florencja 2021

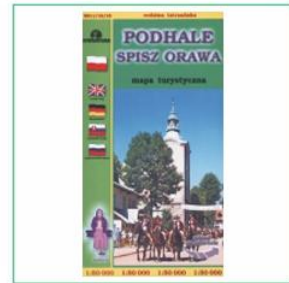
Geological-Tourist Map of the Klodawa Municipality
 Material Paper
 Scale 1:35 000
 Dimensions 720 x 540 mm
 Authors Joanna Rychel, Radoslaw Wasiluk, Magdalena Kucharska
 Published by Panstwowy Instytut Geologiczny, Panstwowy Instytut Badawczy
 Date published 2012
 Language Polish



The map presented here is one of the numerous map of this kind published currently in Poland. Beside the geologic content, the map also presents tourism infrastructure and photographs.

Drezno 2013

Podhale, Spisz, Orawa. Tourist Map
 Material Paper
 Scale 1:50 000
 Dimensions 970 x 670 mm
 Authors Michał Siwicki, Mieczysław Cukierski, Witold Czajka, Andrzej Gogoc
 Publisher Zakład Kartograficzny SYGNATURA, Wydawnictwo Kartograficzne POLKART
 Anna Siwicka
 2013
 Polish, English, German, Russian, Slovak



of the most beautiful places in Poland and Slovakia, located at the foot of the Tatra Mts. the Carpathians), which is visited by a number of tourists. The map contains information especially for hikers, bikers and skiers, e.g. marked tourist routes with time distances, tracks, chair- and ski-lifts. The relief representation by contour lines (20 m interval) and legend contains ca. 100 items. Topographic maps were used as a basic material.

Polskie ekspozyty w katalogach międzynarodowych wystaw kartograficznych

44.197

INTERNATIONAL CARTOGRAPHIC ASSOCIATION
ASSOCIATION CARTOGRAPHIQUE INTERNATIONALE
MIĘDZYNARODOWA ASOCJACJA KARTOGRAFICZNA



CATALOGUE OF THE INTERNATIONAL
EXHIBITION ON CARTOGRAPHY

CATALOGUE DE L'EXPOSITION
CARTOGRAPHIQUE INTERNATIONALE

KATALOG MIĘDZYNARODOWEJ
WYSTAWY KARTOGRAFICZNEJ

Warszawa 1982

INTERNATIONAL CARTOGRAPHIC ASSOCIATION
ASSOCIATION CARTOGRAPHIQUE INTERNATIONALE
MIĘDZYNARODOWA ASOCJACJA KARTOGRAFICZNA



CATALOGUE OF THE POLISH NATIONAL
EXHIBITION ON CARTOGRAPHY

CATALOGUE DE L'EXPOSITION NATIONALE
POLONAISE DE LA CARTOGRAPHIE

KATALOG WYSTAWY
KARTOGRAFII POLSKIEJ

Warszawa 1982

Katalogi wystaw kartograficznych – międzynarodowej i polskiej – podczas XI Międzynarodowej Konferencji Kartograficznej w 1982 r. w Warszawie

INTERNATIONAL CARTOGRAPHIC ASSOCIATION
ASSOCIATION CARTOGRAPHIQUE INTERNATIONALE
MIĘDZYNARODOWA ASOCJACJA KARTOGRAFICZNA



CATALOGUE OF THE POLISH NATIONAL
EXHIBITION ON CARTOGRAPHY

CATALOGUE DE L'EXPOSITION NATIONALE
POLONAISE DE LA CARTOGRAPHIE

KATALOG WYSTAWY
KARTOGRAFII POLSKIEJ

Warszawa 1982

A. MAPS / CARTES / MAPY

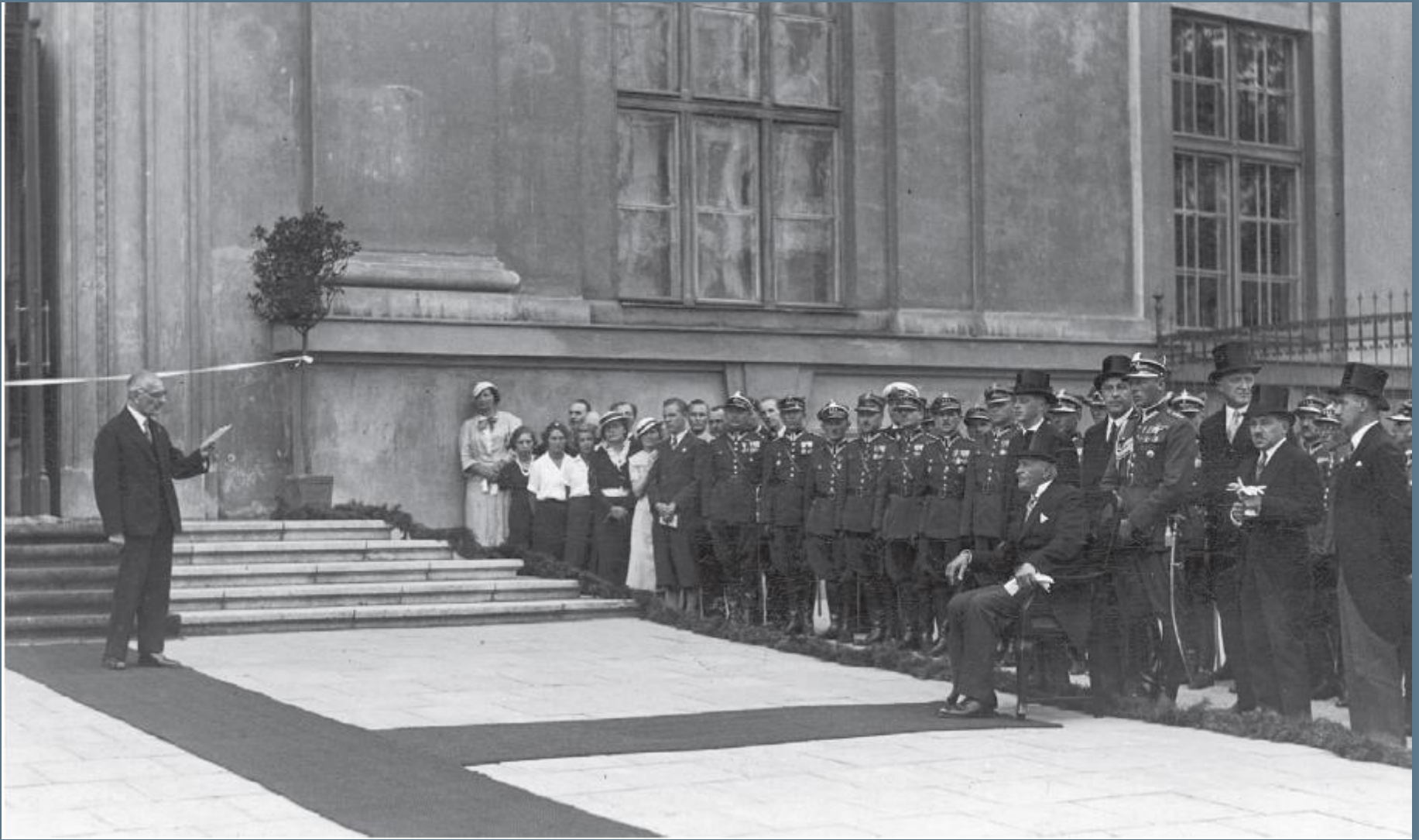
- I. TOPOGRAPHIC MAPS AND MAPS FOR MANAGEMENT AND PLANNING
- I. CARTES TOPOGRAPHIQUES ET CARTES DE REGIE ET DE PLANIFICATION
- I. MAPY TOPOGRAFICZNE ORAZ MAPY DO ZARZĄDZANIA I PLANOWANIA

1. Mapa Polski. 1:1 000 000. Sztab Generalny- WIG. Warszawa 1945, WIG.
Map of Poland. Elab. and publ. by Military Geographical Institute.
Carte de la Pologne. Élab. et publ. de l'Institut Géographique Militaire.
2. Mapa Polski. 1:1 000 000. Warszawa 1957. Mapa topograficzno-przeładowa.
Map of Poland 1:1 000 000. Topographic general map.
Carte de la Pologne à 1:1 000 000. Carte topographique générale.
3. Mapa topograficzna 1:5 000. N-34-126-/217/ Łomna. GUGiK. Warszawa 1964, PPK.
Topographic map 1:5 000. Sheet Łomna
Carte topographique à 1:5 000. Feuille Łomna.
4. Mapa topograficzna 1:5 000. 136.314.4 Lublin-Abramowice. Wyd./ed. 1. GUGiK. PPGK, Warszawa 1979.
Topographic map 1:5000. Sheet Lublin-Abramowice.
Carte topographique à 1:5000. Feuille Lublin-Abramowice
5. Mapa topograficzna 1:10 000. 453.321. Siedlec. GUGiK. PPGK, Warszawa 1979.
Topographic map 1:10 000. Sheet Siedlec
Carte topographique à 1:10 000. Feuille Siedlec
6. Mapa topograficzna 1:10 000. 136.141 Cieszyn. GUGiK. PPGK, Warszawa 1979.
Topographic map 1:10 000. Sheet Cieszyn.
Carte topographique à 1:10 000. Feuille Cieszyn.
7. Mapa topograficzna 1:10 000. 234.243 Wąsosz. GUGiK. PPGK, Warszawa 1979.
Topographic map 1:10 000. Sheet Wąsosz.
Carte topographique à 1:10 000. Feuille Wąsosz.
8. Mapa topograficzna 1:25 000. 443.43 Krośnice. Wersja 2-kolorowa. GUGiK. PPGK, Warszawa 1976.
Topographic map 1:25 000. Sheet Krośnice. Two-colour version.

Początek wykazu eksponatów w katalogu wystawy kartografii polskiej;
na pierwszej pozycji Mapa Polski 1:1 000 000 WIG z 1945 r.

PRZEDMOWA DO „KATALOGU WYSTAWY KARTOGRAFII POLSKIEJ” 1982

Wystawa pokazuje „...charakterystyczne etapy rozwoju kartografii polskiej okresu powojennego: rozproszenie działalności wydawniczej w pierwszych pięciu latach, stopniową koncentrację wydawnictw szkolnych i turystycznych w utworzonym w 1951 r. Państwowym Przedsiębiorstwie Wydawnictw Kartograficznych [...], rozwój kartowania tematycznego [...], wreszcie wyraźne nasilenie po 1975 roku prac w zakresie kartowania wielkoskalowego [...] dla potrzeb gospodarki”.



Otwarcie Międzynarodowej Wystawy Kartografii Współczesnej
na Politechnice Warszawskiej w 1934 r.

Przemawia Eugeniusz Romer w obecności Prezydenta RP Ignacego Mościckiego



Izabela Gołębiewska and Dariusz Gotlib receiving the ICA flag as ICC 2027 organizers

33rd International Cartographic Conference 21st General Assembly of the ICA

18-23 July 2027
Warsaw, Poland

Leading theme: BIG DATA CARTOGRAPHY |

Venues:

University of Warsaw

Plenary and scientific sessions
General Assembly
Exhibitions
Krakowskie Przedmieście 26/28,
Warszawa



Warsaw University of Technology

Pre-conference workshops
ul. Rektorska 4, Warszawa
Gala Dinner
Plac Politechniki 1, Warszawa



Izabela Gołębiewska (University of Warsaw)
Co-chairperson of the Local Organizing Committee



Dariusz Gotlib (Warsaw University of Technology)
Co-Chairperson of the Local Organizing Committee